

沙门氏菌显色培养基平板使用说明书

【货号】

PBE005

【用途】

用于食品或环境样本中沙门氏菌的选择性分离。

【规格】

10 皿/包×2 包

【用法】

待检样品按照相应的标准（GB、SN、ISO、FDA 等）进行制样及沙门氏菌增菌培养，挑取增菌液划线于该培养基平板上，于 $36\pm 1^{\circ}\text{C}$ 培养 18~24h，观察结果，挑取典型或可疑沙门氏菌单菌落进行生化 and 血清学验证试验。

【pH 值】

7.2 ± 0.2 (25°C)

【典型菌落外观】

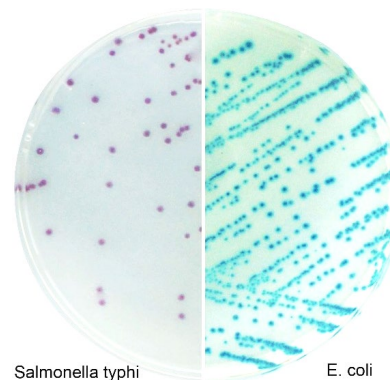
菌属	菌落外观
沙门氏菌	紫红色
其他	蓝绿色、无色或不生长

【说明】

- 沙门氏菌在该显色培养基上菌落呈紫红色；
 - 非沙门氏菌呈蓝绿色菌落、无色菌落或者生长受到抑制；
 - 假单胞菌属内铜绿假单胞在该培养基上呈紫红色；
- 菌落细小，样品经过选择性增菌可以将其部分或完全抑制。

【保存】

- $2-8^{\circ}\text{C}$ 避光保存。



参考文献

1. Anne-Marie Freydisier, Yves Gille. 1991. Detection of Salmonellae by Using Rambach and by a C8 Esterase Spot Test. Journal of Clinical Microbiology. 2357-2359.
2. Alain Rambach, 1990. New Plate Medium for Facilitated Differentiation of Salmonella spp. From Proteus spp. And other Enteric Bacteria. Applied and Environmental Microbiology. 301-303.