



蜡样芽孢杆菌显色培养基平板使用说明书

【货号】

PBE013

【用途】

用于蜡样芽孢杆菌的分离和鉴别。

【规格】

10 皿/ 包×2 包

【用法】

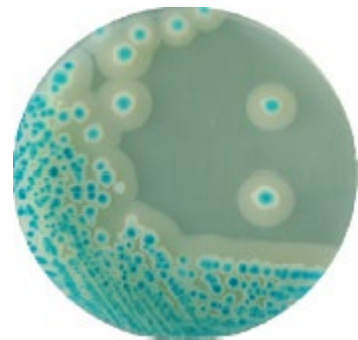
待检样品按照相应的标准（GB、SN、ISO、FDA 等）制备样品稀释液，选取 2~3 个适宜的稀释度，采用涂布法进行计数，每个稀释度平行接种两块；也可以划线接种该培养基平板，于 $36\pm 1^{\circ}\text{C}$ 培养 18~24h，观察结果。

【pH 值】

7.2 ± 0.2 (25°C)

【典型菌落外观】

| 微生物 | 菌落外观 |
|--------|---------------------------------|
| 蜡样芽孢杆菌 | 蓝绿色，表面粗糙似毛玻璃状或融蜡状，边缘常呈扩展状，带白色晕环 |
| 其他微生物 | 蓝绿色、无色或被抑制 |



【说明】

—选择性分离培养基，利用特异性的酶和添加剂，针对蜡样芽孢杆菌产生的反应，分离出典型菌落形态的目标菌。蜡样芽孢杆菌在该培养基上生长为蓝绿色，表面粗糙似毛玻璃状或融蜡状，边缘常呈扩展状，带白色晕环，其他微生物为蓝绿色、无色或被抑制，其中革兰氏阴性菌基本被抑制。

【保存】

— $2-8^{\circ}\text{C}$ 避光保存。